



## I traumhaftes Mehrgenerationenhaus I 2 Wohnungen I unweit des Hainer Sees I



ImmoNr	65591
Betreuer	Yves Kongehl
Ort	Neukieritzsch
Straße	Bergmannstraße
Hausnummer	1
PLZ	04575
Wohnfläche	ca. 230 m <sup>2</sup>
Grundstücksgröße	ca. 720 m <sup>2</sup>
Anzahl Zimmer	7
Anzahl Badezimmer	3
Anzahl Terrassen	1
Anzahl Stellplätze	2
Kaufpreis	375.000,00 €
Außen-Provision	3,57 % inkl. der gesetzlichen MwSt.
Verfügbar ab	Ende 2024



PISA IMMOBILIENMANAGEMENT

PISA IMMOBILIENMANAGEMENT GmbH & Co. KG

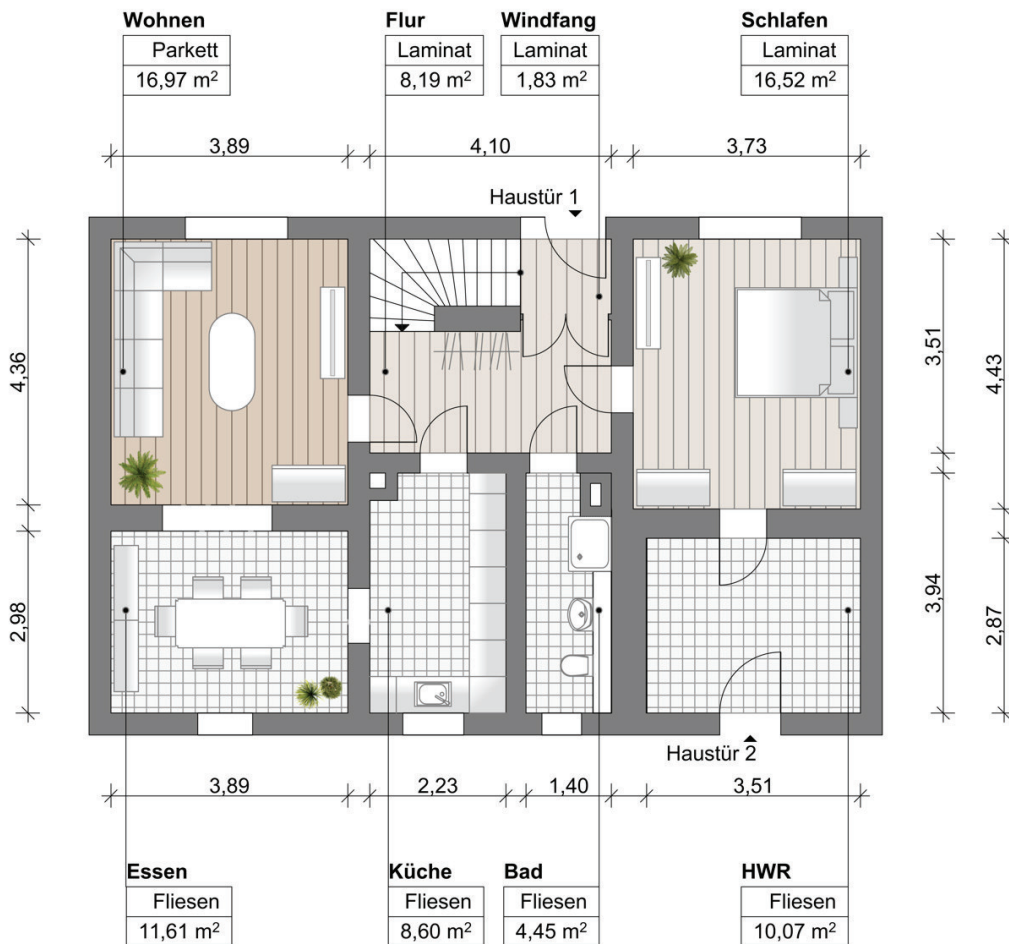
Grassstraße 20  
04107 Leipzig

Tel.: 0341 - 91 35 818  
Fax: 0341 - 91 35 822

susann.pohle@pisa-immobilien.de  
www.pisa-immobilien.de



Erdgeschoss



Objekttyp	Einfamilienhaus
Ausstattungsqualität	Gehoben
Heizungsart	Zentralheizung
Befeuerung	Luft/Wasser Wärmepumpe
Boden	Parkett, Laminat, Fliesen
Fahrstuhl	Kein Fahrstuhl
Stellplatzart	Garage
Unterkellert	Nein
Küche	Einbauküche, separate Küche, Fenster
Bad	Fenster, Dusche
Waschen	im Bad
Abstellraum	Ja
Terrasse	Ja
Gartennutzung	Ja
Baujahr	1920
Zustand	Saniert
Energieausweis	Bedarfsausweis
Endenergiebedarf	100,6 kWh/(m <sup>2</sup> a)
Warmwasser enthalten	Ja

### PISA IMMOBILIENMANAGEMENT GmbH & Co. KG

Bitte haben Sie dafür Verständnis, dass alle Angaben und Preise sowie Reservierungen unverbindlich sind und immer nur vorbehaltlich der Zustimmung des Eigentümers gelten.

Ein Rechtsanspruch auf ein Kauf- oder Mietvertrag kommt erst durch Gegenzeichnung des selbigen durch den Eigentümer zustande. Zwischenverkauf/-vermietung sind nicht ausgeschlossen.

Eine Weitergabe an Dritte ist an unsere ausdrückliche Zustimmung gebunden und unterbindet nicht unseren Provisionsanspruch bei Zustandekommen eines Vertrages.

Bei Zuwiderhandlung behalten wir uns Schadenersatz bis zur Höhe der Provisionsansprüche ausdrücklich vor.